

# תכנון עקרוני אקו-הידרולוגי נחל עירון

מוגש עבור: רשות ניקוז ונחלים שרון

05.09.2019



רשות ניקוז ונחלים שרון

מורן פיתוח וייעוץ בע"מ

דוד אלחנתי אדריכלות נוף בע"מ

פלגי מים

מכון דש"א

דרור אפשטיין

אורי מורן, עמית מדינה, יעל יעקבי גלס

סיוון אורנאי, הדס הסקו

אברי ליבנה, עמית קולטין

אורי רמון, אביב אבישר, יערה גרוסמרק





## ראשי פרקים

- רקע לתכנון
- הצגת תכנון עקרוני אקו-הידרולוגי לנחל עירון במקטע לשיקום
- אגן עין שמר – חישוב מסלול מחדש?



רקע לתכנון

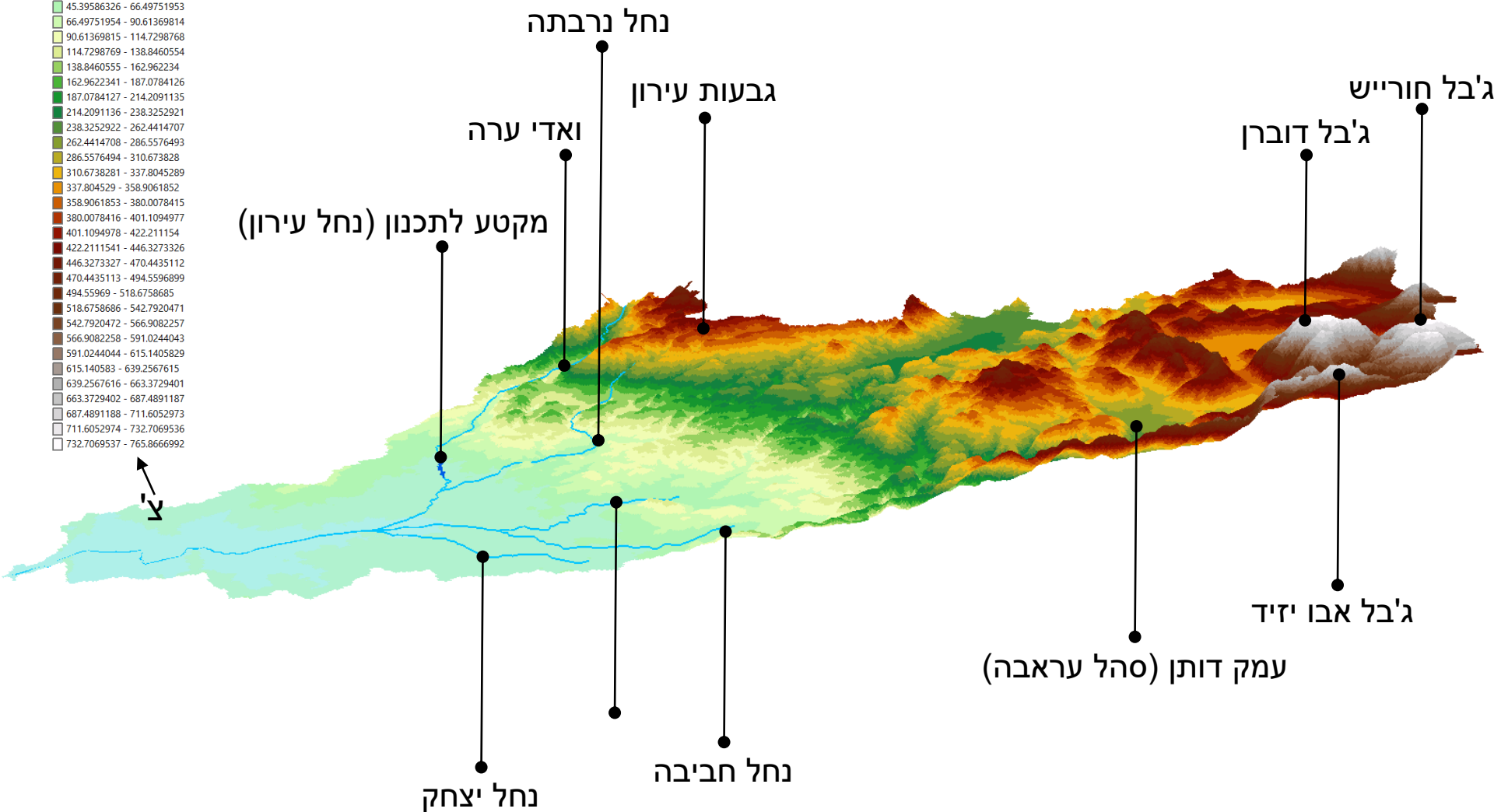
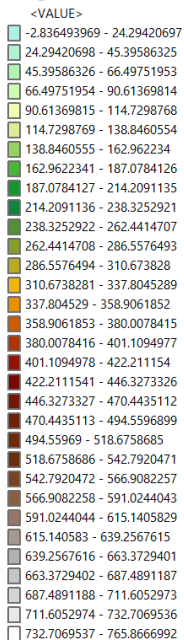
נחל עירון - מפה אזורית

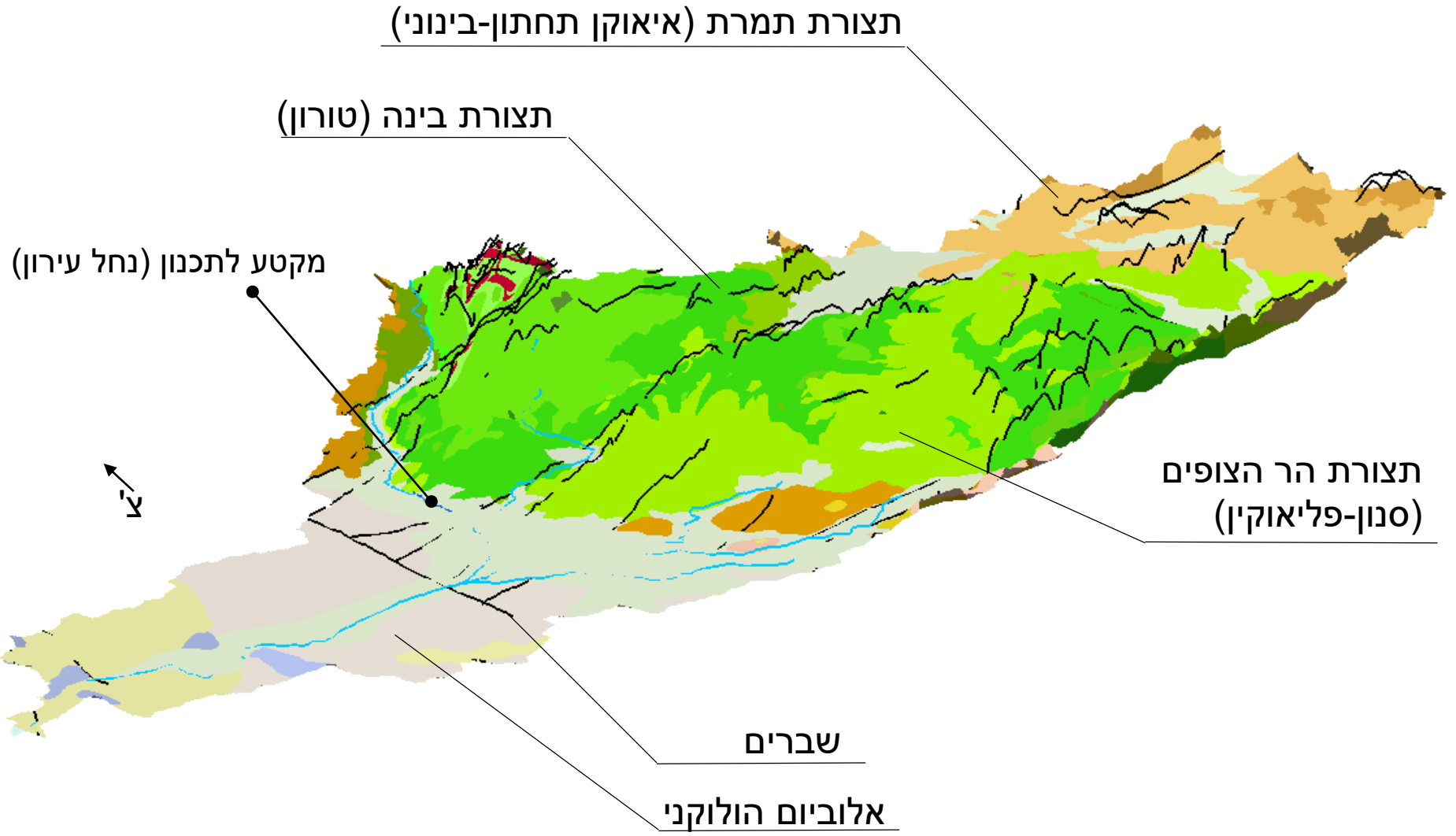


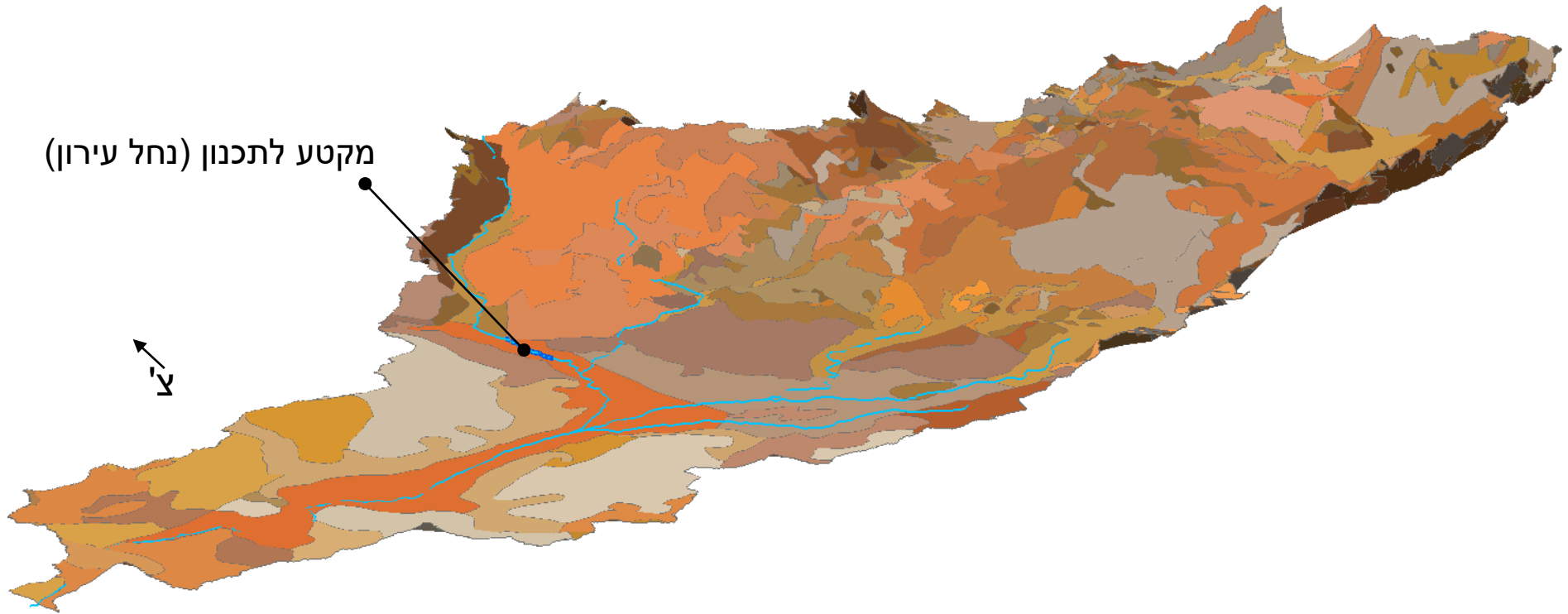
0 1 2 4 Kilometers



dem\_hdr

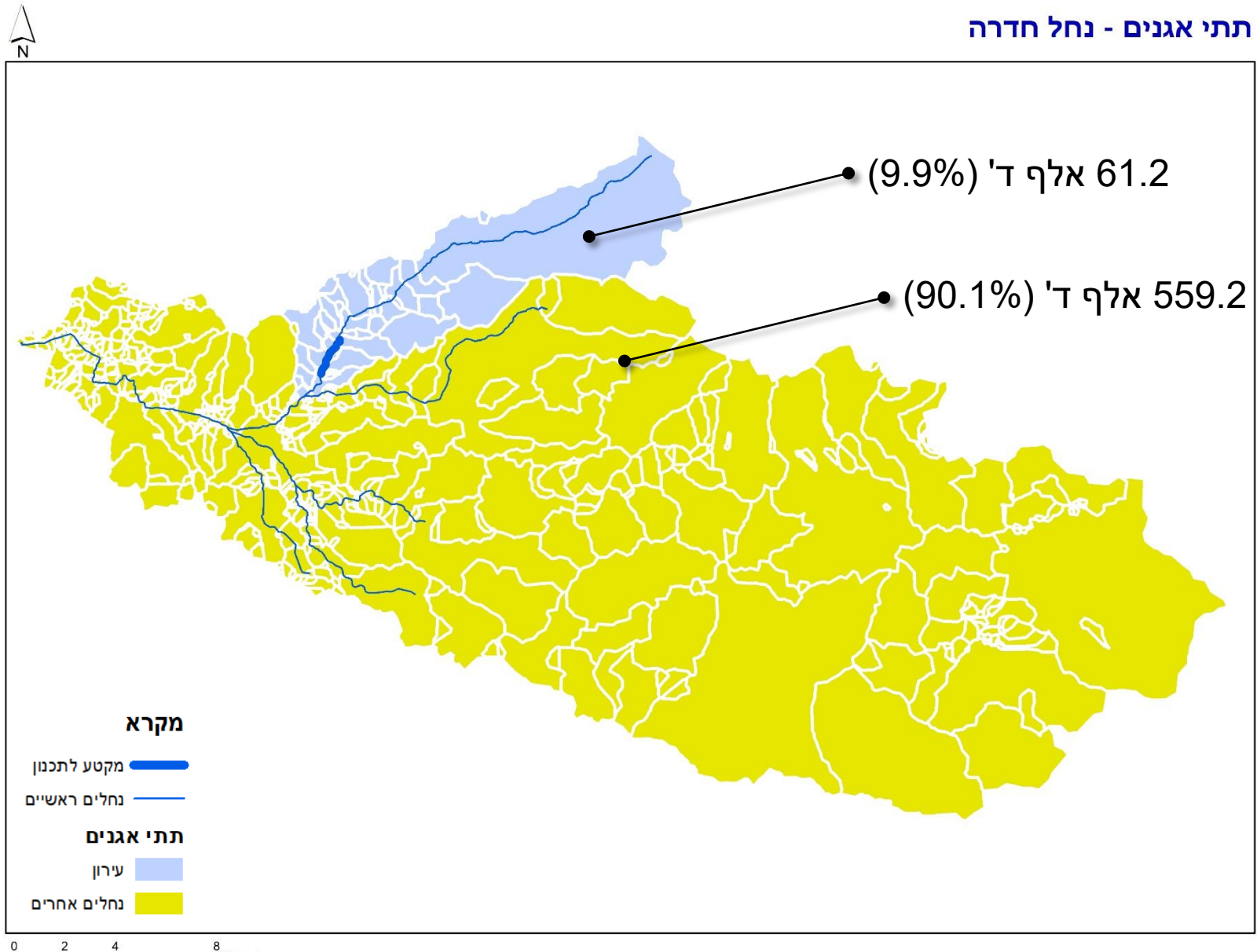




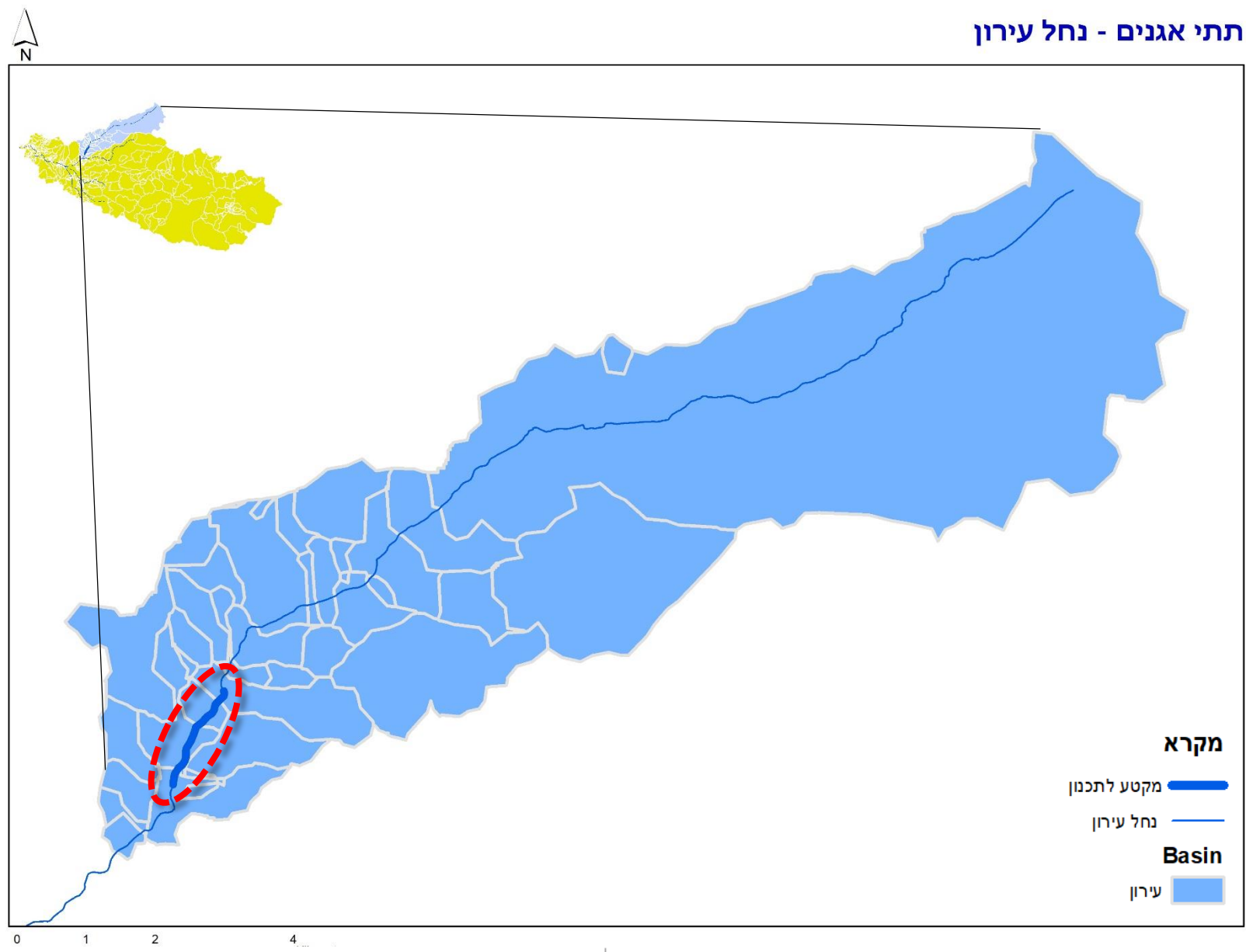




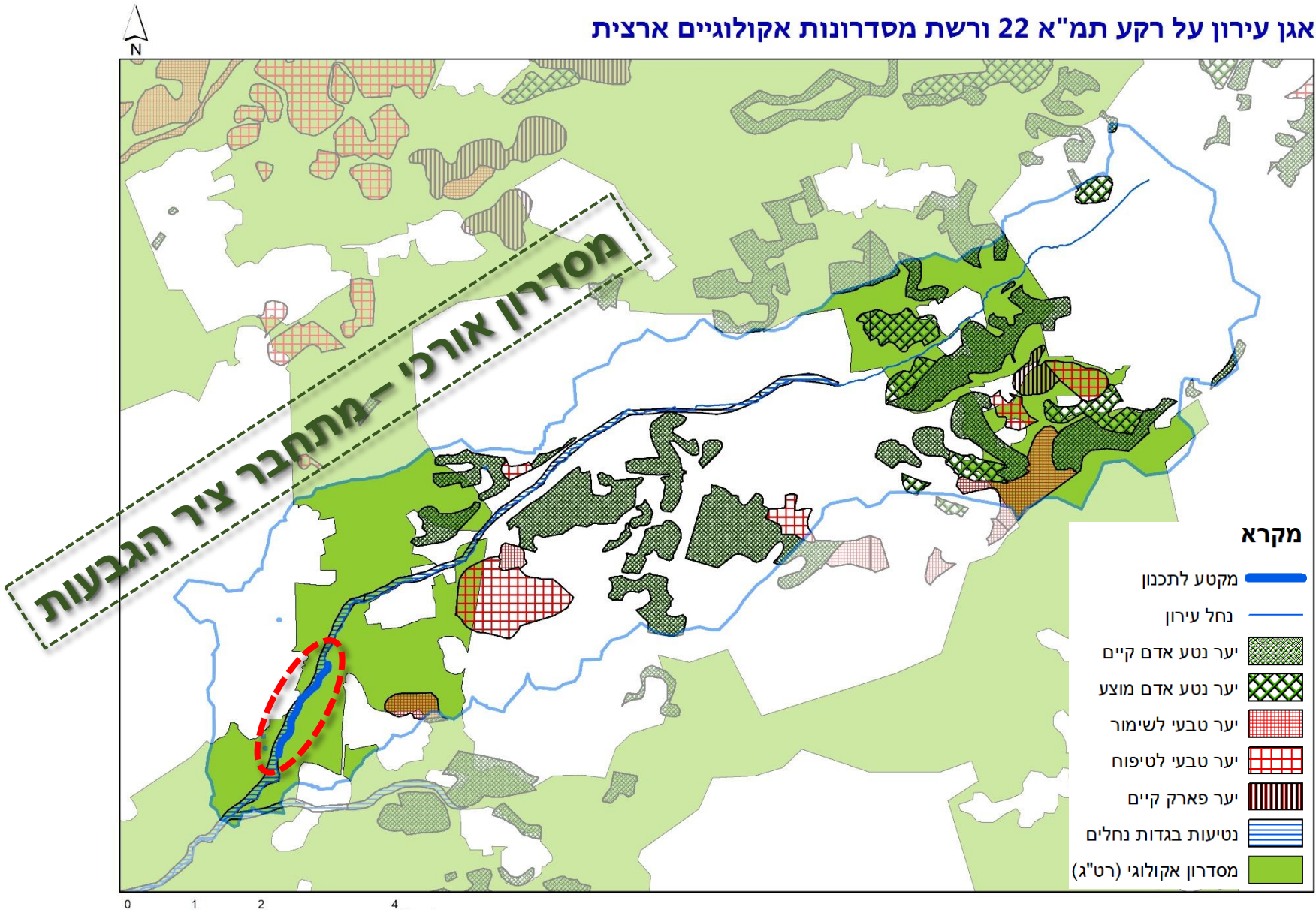
תתי אגנים - נחל חדרה



תתי אגנים - נחל עירון

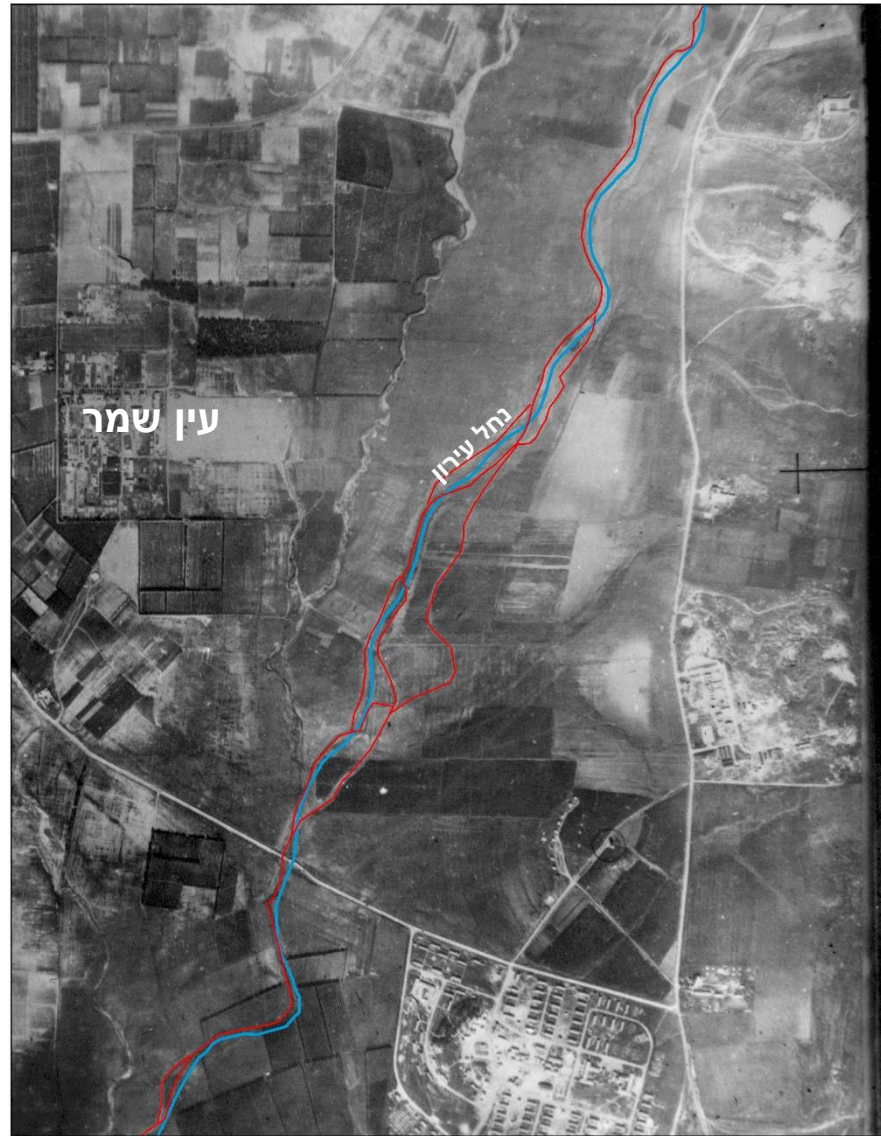


אגן עירון על רקע תמ"א 22 ורשת מסדרונות אקולוגיים ארצית





נחל עירון - תוואי קדום (1945) ותוואי כיום



עין שמר

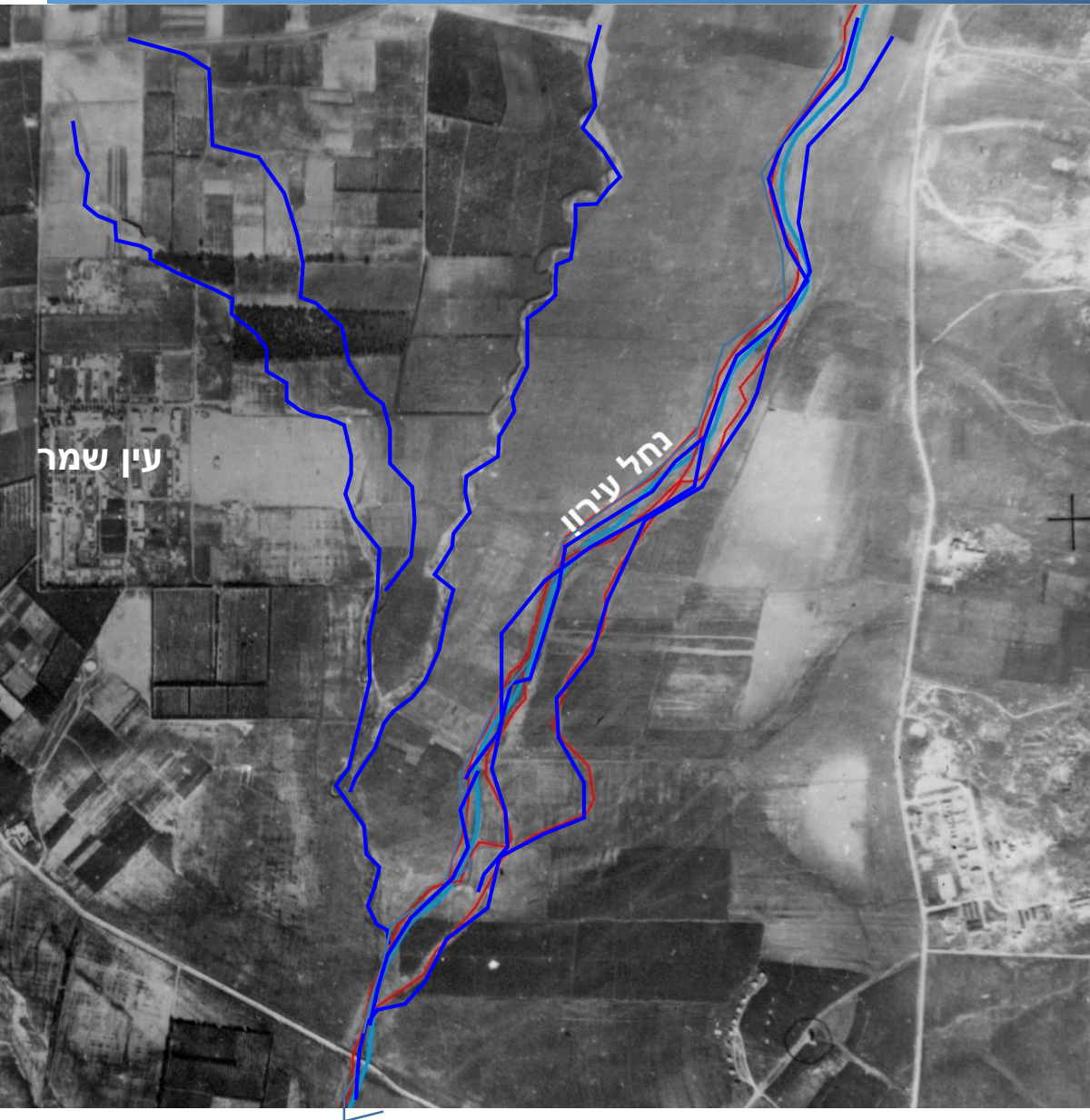
נחל עירון

מקרא

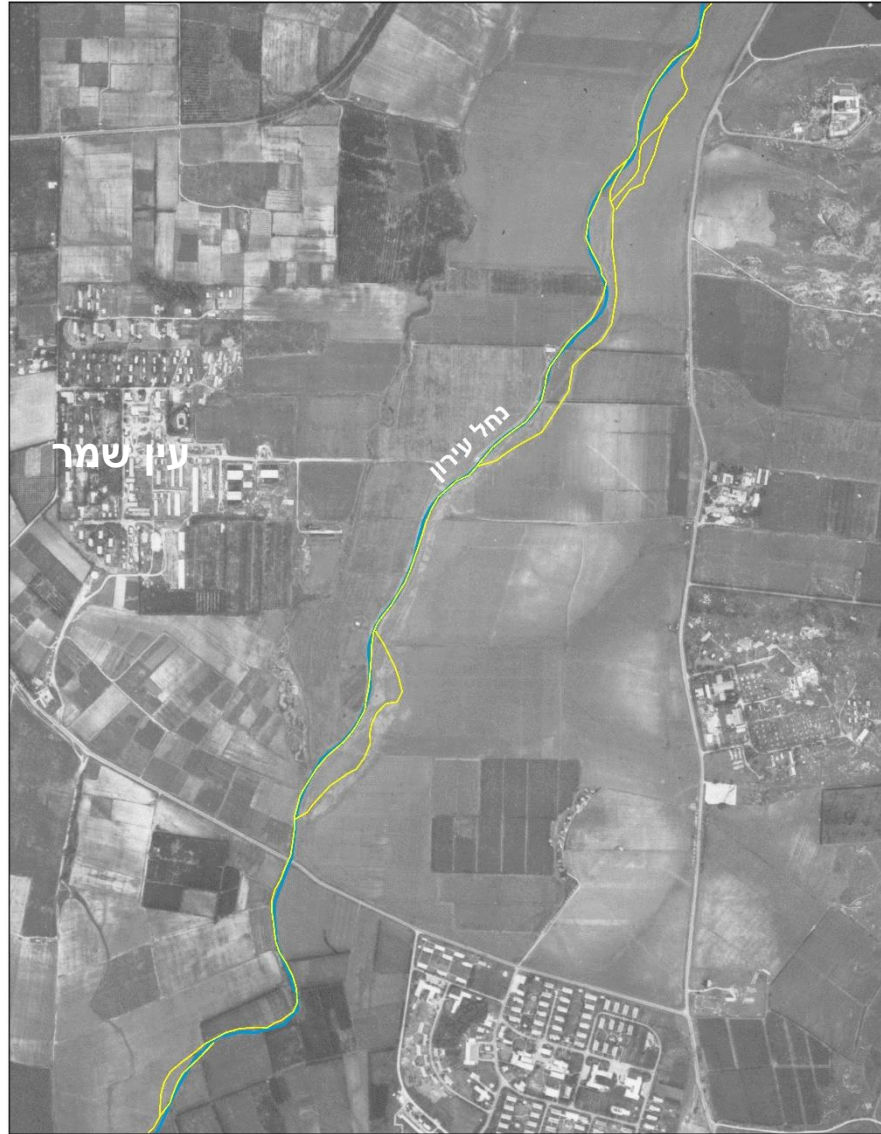
נחל ראשי מתוך תמ"א 1

תוואי קדום - 1945

0 125 250 500



## נחל עירון - תוואי קדום (1957) ותוואי כיום



### מקרא

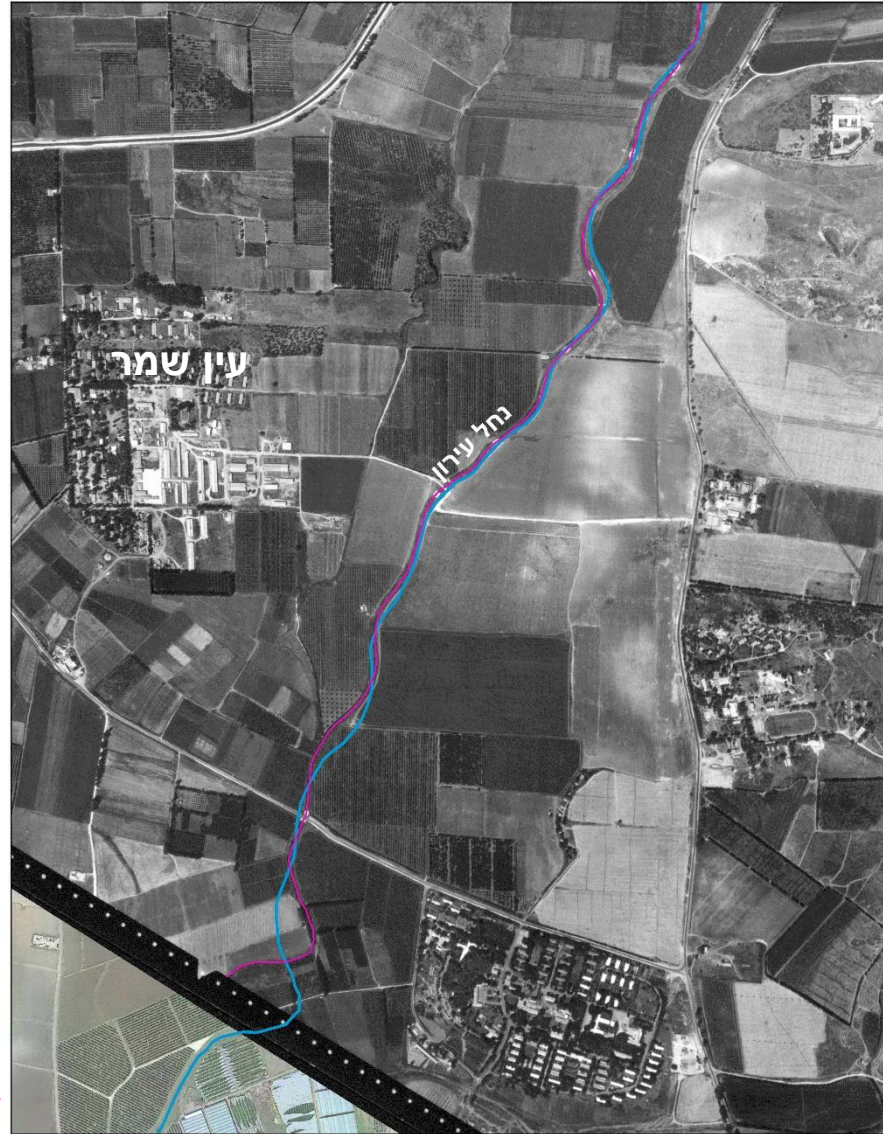
נחל ראשי מתוך תמ"א 1

תוואי קדום - 1957

0 125 250 500  
Meters



נחל עירון - תוואי קדום (1965) ותוואי כיום



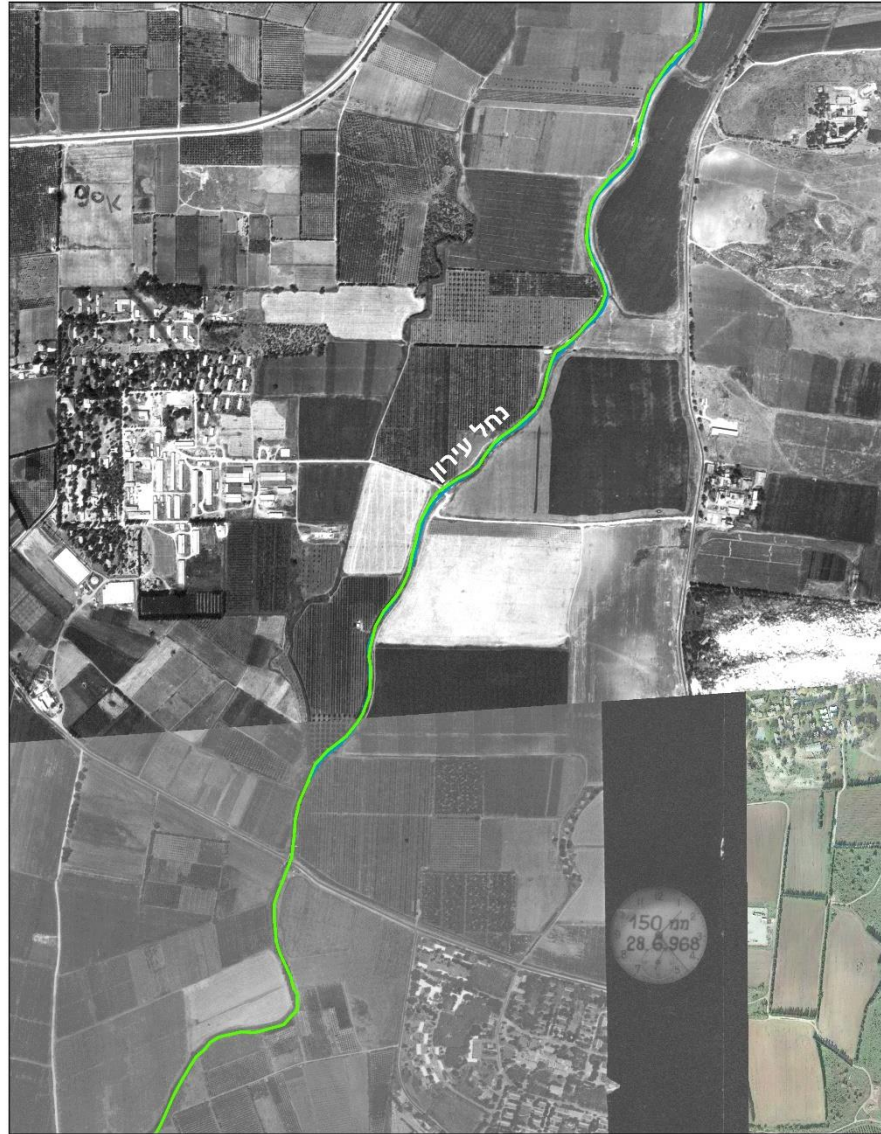
מקרא

נחל ראשי מתוך תמ"א 1

תוואי קדום - 1965

0 125 250 500  
Meters

נחל עירון - תוואי קדום (1966-68) ותוואי כיום



**מקרא**

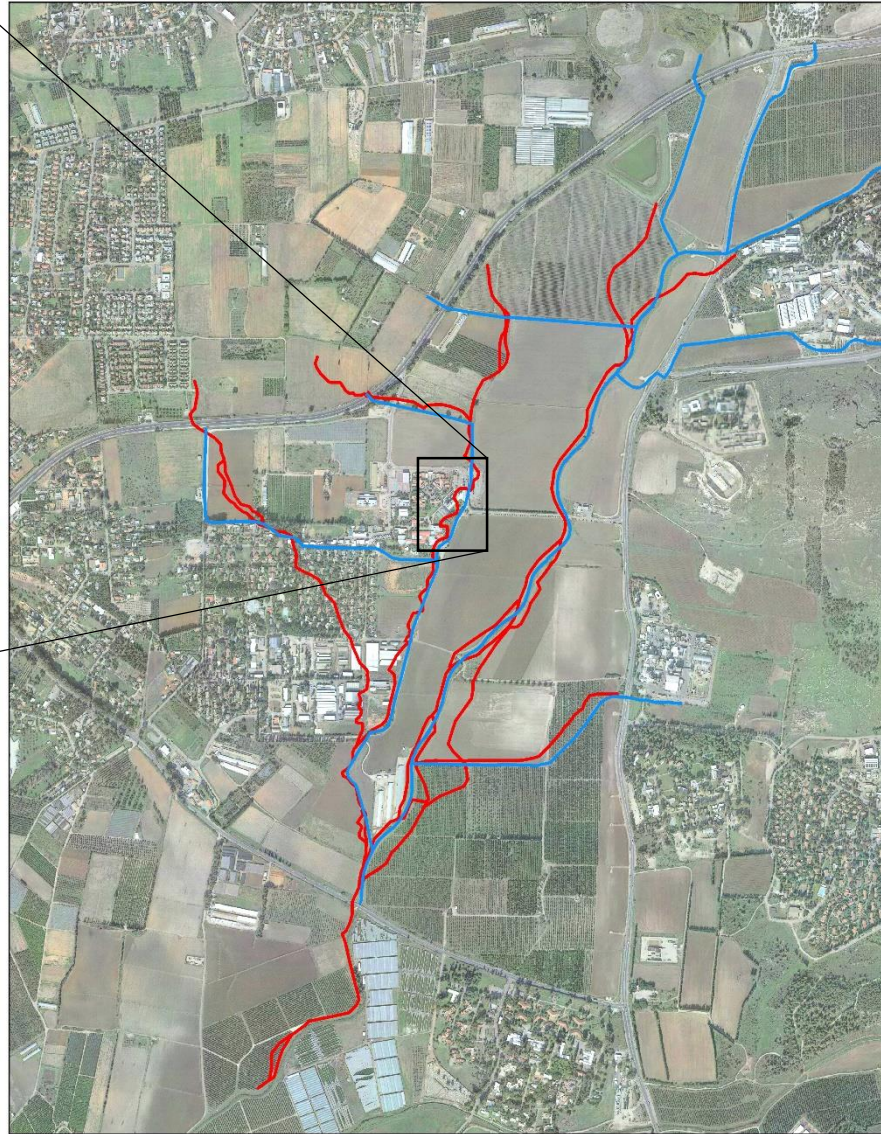
נחל ראשי מתוך תמ"א 1

תוואי קדום - 1966

0 125 250 500  
Meters



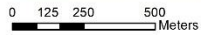
אגן עירון תחתון - תוואים קדומים



מקרא

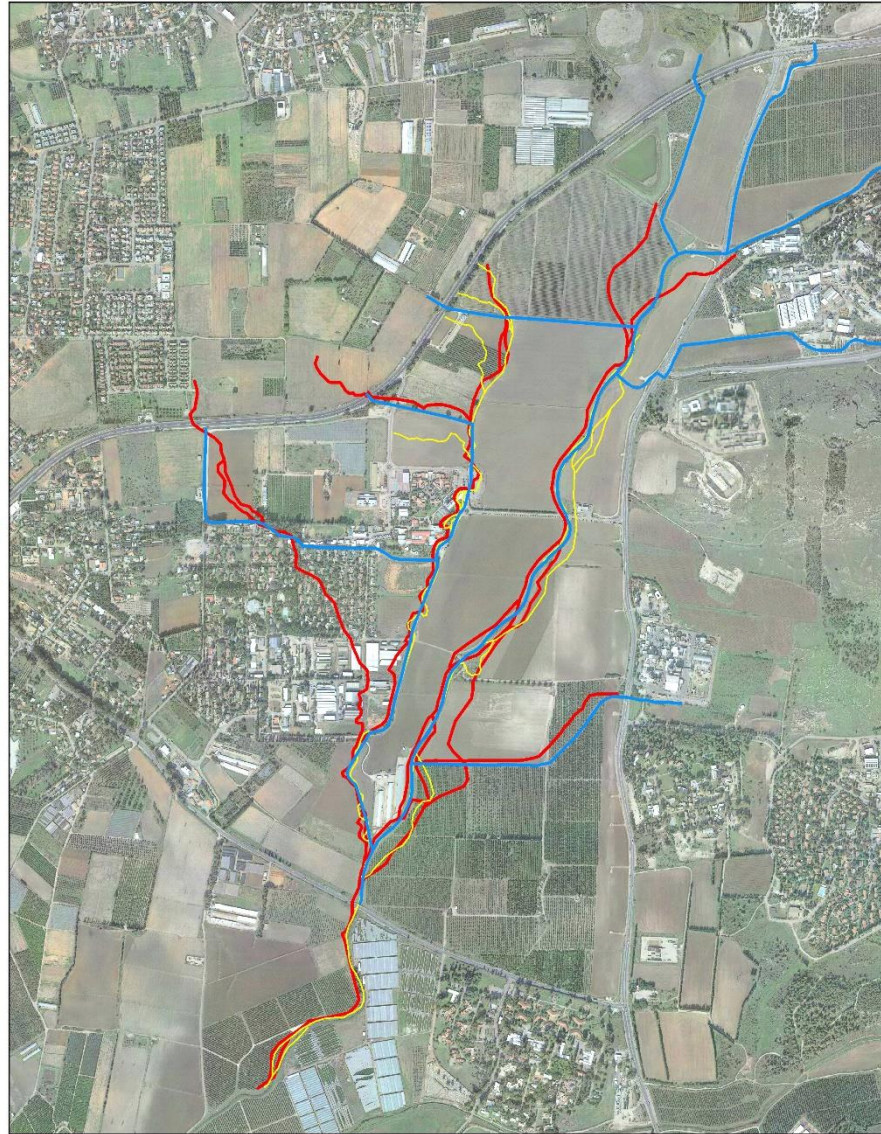
נחל ראשי מתוך תמ"א 1

תוואי קדום - 1945





אגן עירון תחתון - תוואים קדומים



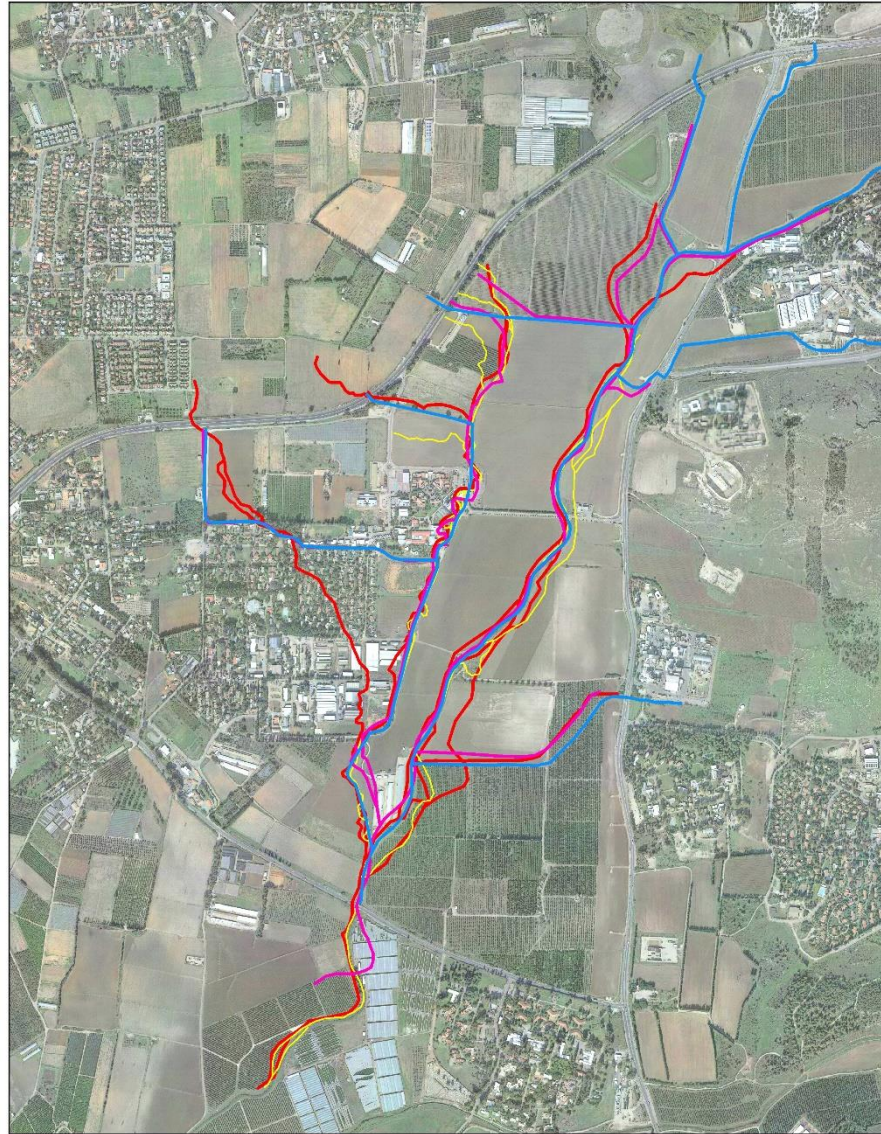
**מקרא**

- נחל ראשי מתוך תמ"א 1 —
- תוואי קדום - 1945 —
- תוואי קדום - 1957 —

0 125 250 500  
Meters



אגן עירון תחתון - תוואים קדומים



מקרא

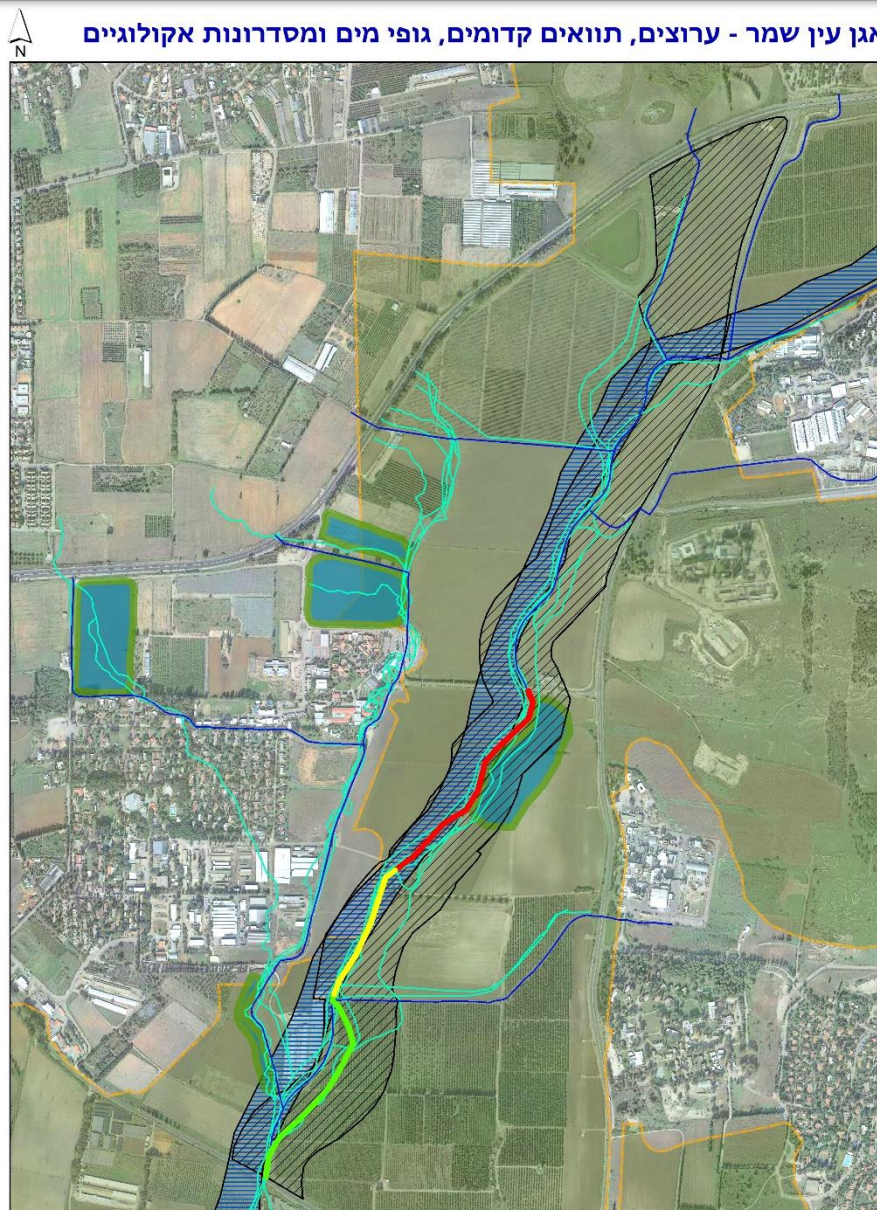
- נחל ראשי מתוך תמ"א 1 ————
- תוואי קדום - 1945 ————
- תוואי קדום - 1957 ————
- תוואי קדום - 1965 ————

0 125 250 500  
Meters

# תכנון עקרוני



אגן עין שמר - ערוצים, תוואים קדומים, גופי מים ומסדרונות אקולוגיים



מקרא

מקטע מס' 1

מקטע מס' 2

מקטע מס' 3

נחלים

תוואים קדומים

מסדרון אקולוגי מוצע

אגן לוויות נגר

נטיעות בגדות נחלים (תמ"א 22)

מסדרון אקולוגי ארצי (רט"ג)

0 100 200 400 Meters

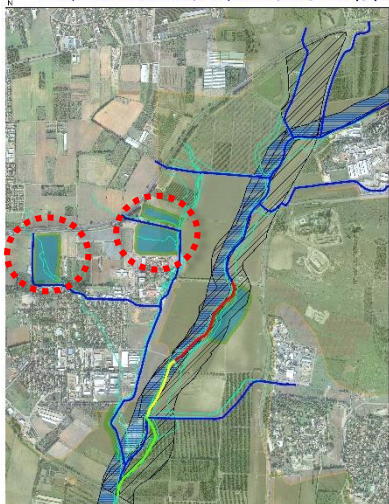






# פוטנציאל וויסות באגני השהיה במעלה נחל יבש ותעלת שנטל

אגן עין שמר - ערוצים, תוואים קדומים, גופי מים ומסדרונות אקולוגיים



## מקרא

מקטע מס' 1

מקטע מס' 2

מקטע מס' 3

נחלים

תוואים קדומים

מסדרון אקולוגי מוצע

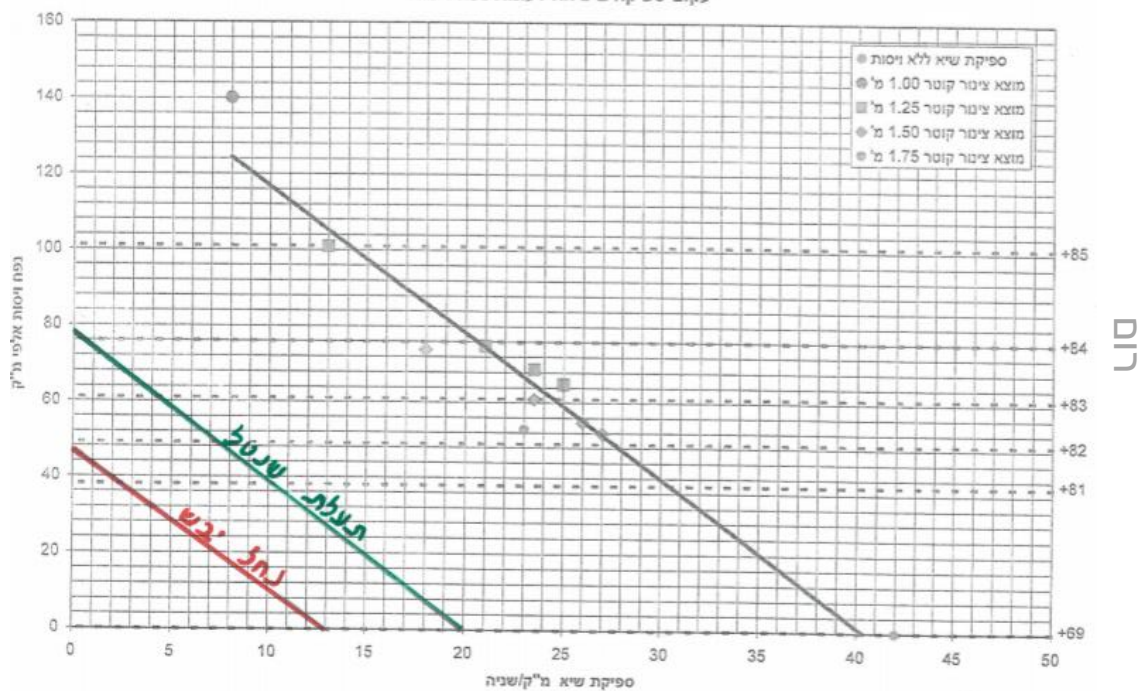
אגן לוויסות נגר

נטיעות בגדות נחלים (תמ"א 22)

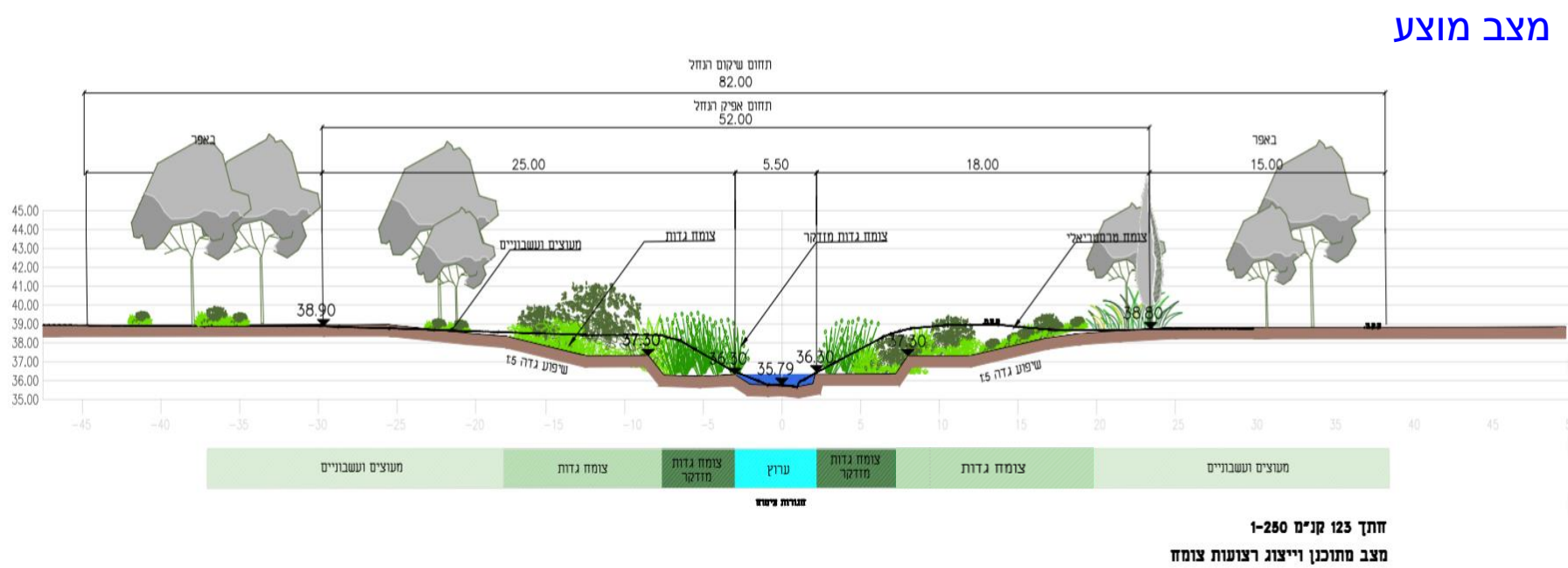
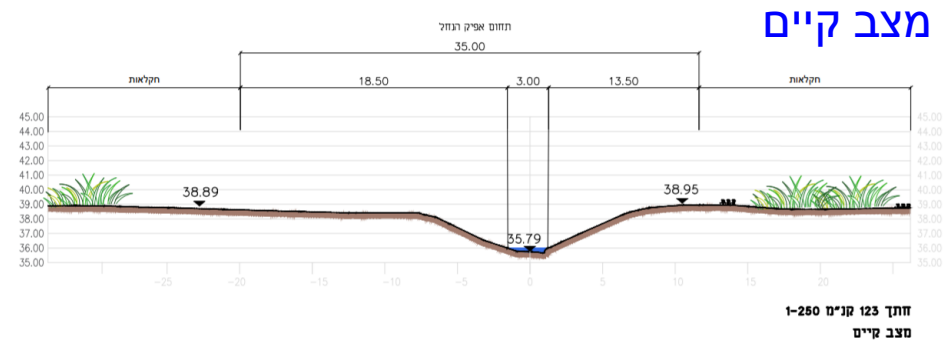
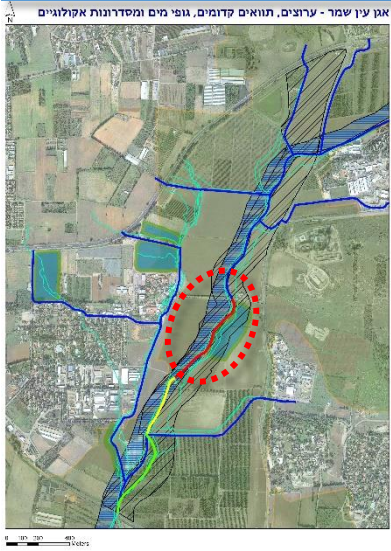
מסדרון אקולוגי ארצי (רט"ג)

שם	אחוז ויסות	נפח נדרש	ספיקה מווסתת
	[%]	[מ"ק]	[מ"ק לשנייה]
תעלת שנטל	0	0	20
	40	30,000	12
	60	46,000	8
נחל יבש	0	0	13
	40	17,000	8
	60	28,000	5

עקום ספיקה ביציאה לעומת נפח ויסות







אגן עין שמר







עין ארובות



ורבנה



צפרדע נחלים

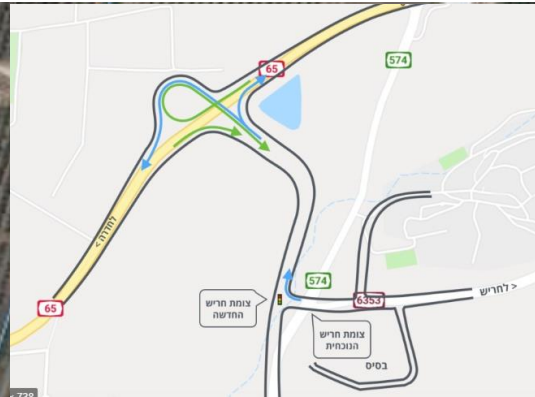


מגלן חום



## מחלף מעל נחל ארובות

- פגיעה בנחל איתן וערכי ביותר
- קיטוע המסדרון האקולוגי
- קיטוע קישוריות מטיילים





## מחלף מעל נחל ארובות

- עירום עפר על הנחל
- שטח התארגנות עולה על הנחל
- תוך כדי עבודות – הנחל נפגע

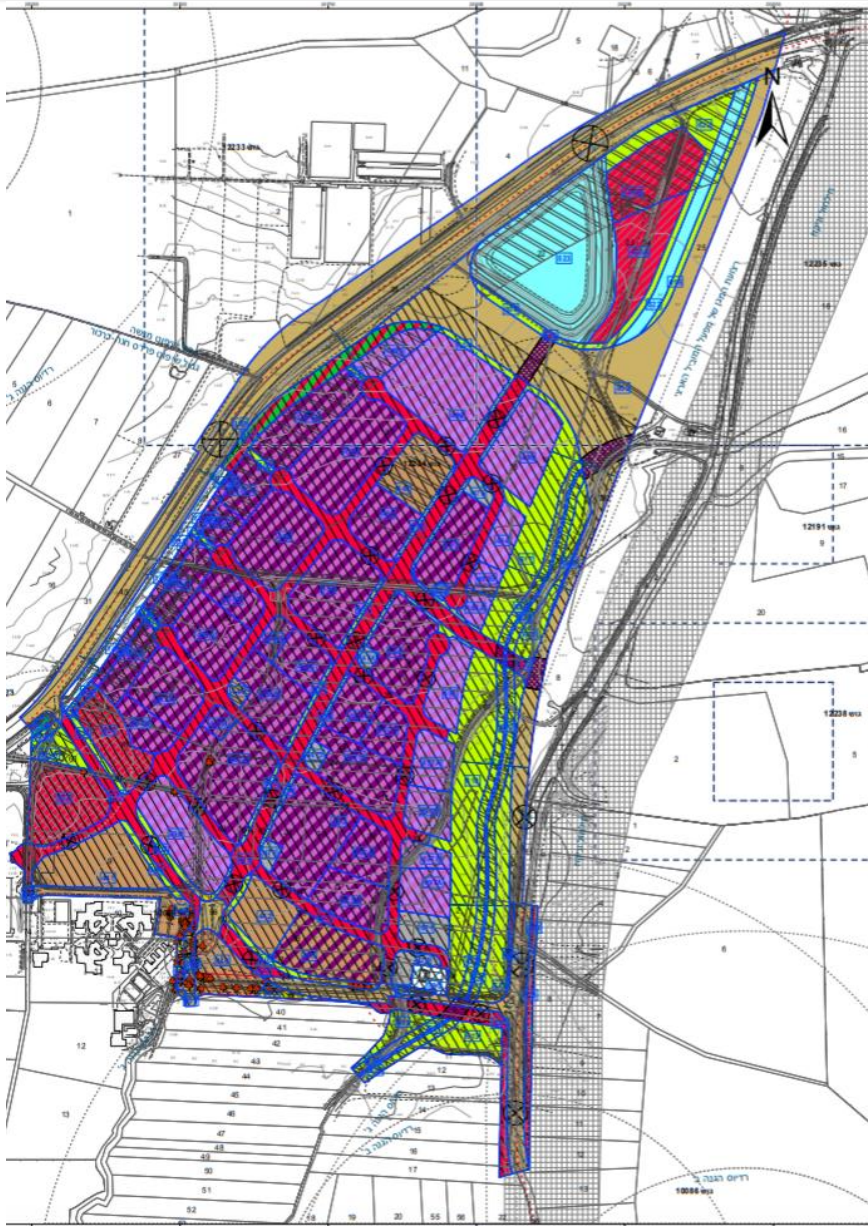


נחל ארובות

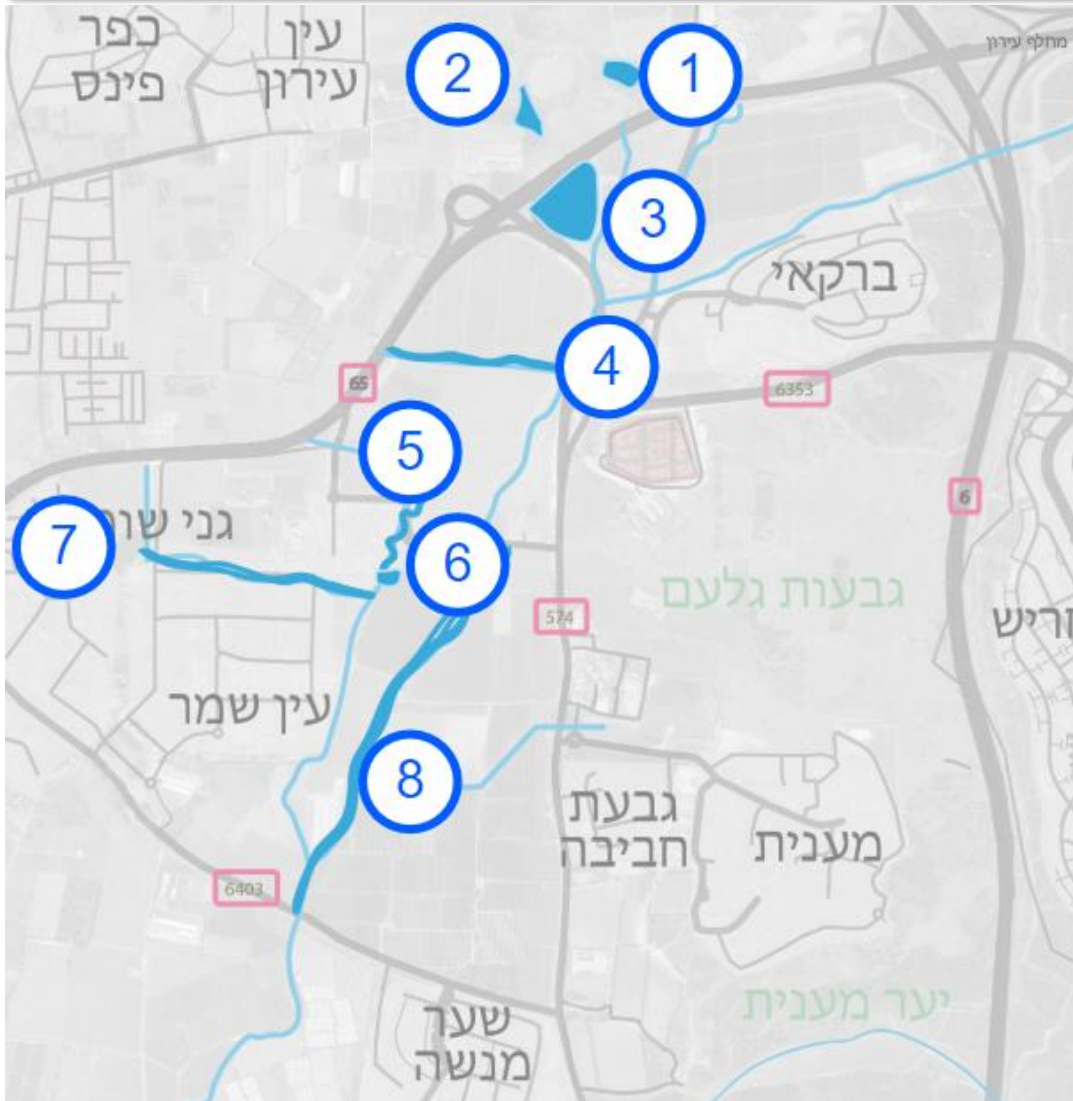


אזור תעסוקה עירון  
תכנית מס' 351-0127621

- איום על המסדרון האקולוגי
- אובדן מרחב נחל הולם
- תוספת נגר משמעותית
- התכנית המופקדת מציעה להסיט את נחל עירון



מגוון נופי נחל ומים



1. עין ארובות - בריכה מזרחית
2. עין ארובות - בריכה מערבית
3. מאגר ברקאי
4. תעלת שנטל
5. נפתול קדום נחל יבש
6. בריכת חורף נחל יבש
7. פיתוח תעלה צפון עין שמר
8. שצ"פ "יובלי עין שמר" - נוף ערוצים



## מקרא

- אתר ארכיאולוגי
- אתר מורשת
- שביל - הצעה
- שביל מתוכנן
- נקודת יציאה למרחב



## מקורות מידע

תצ"אות עתיקות: govmap.gov.il, הטייסת הבווארית

טופוגרפיה: רשות ניקוז שרון, מאר"ג

קרקעות: משרד החקלאות

גיאולוגיה: השירות הגיאולוגי

שכבת מסדרונות אקולוגיים: רשות הטבע והגנים

תצ"א: קק"ל

תמונות: אורי מורן



**תודה רבה !**