

## מפעל ניקוז

### ויסות נחל נרבתה מקטע מצר

תוכנית מספר: 8-13059



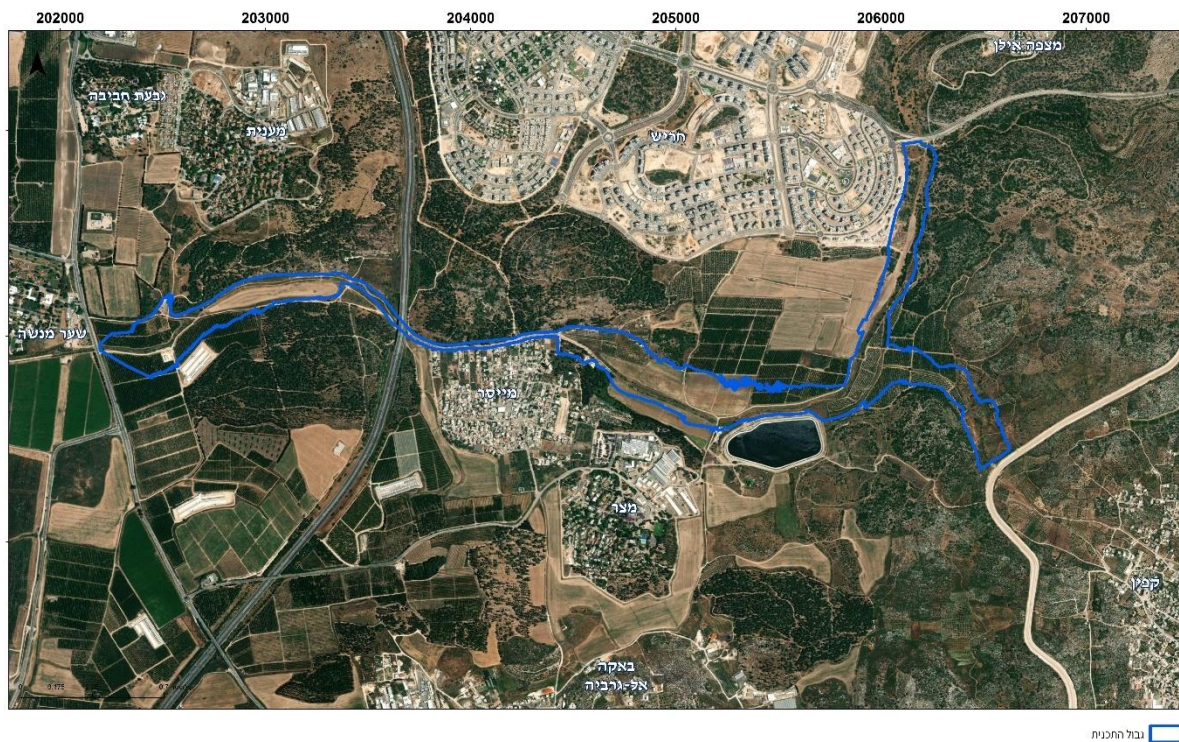
## נספח סטטוטוריקה

מגישת התוכנית: רשות ניקוז ונחלים שרון

מרץ 2022

# 1. רקע כללי

הנספח הסטטוטורי מציג את כל התוכניות החלות על שטח התוכנית, המוצג באיור 1 על גבי תצ"א.

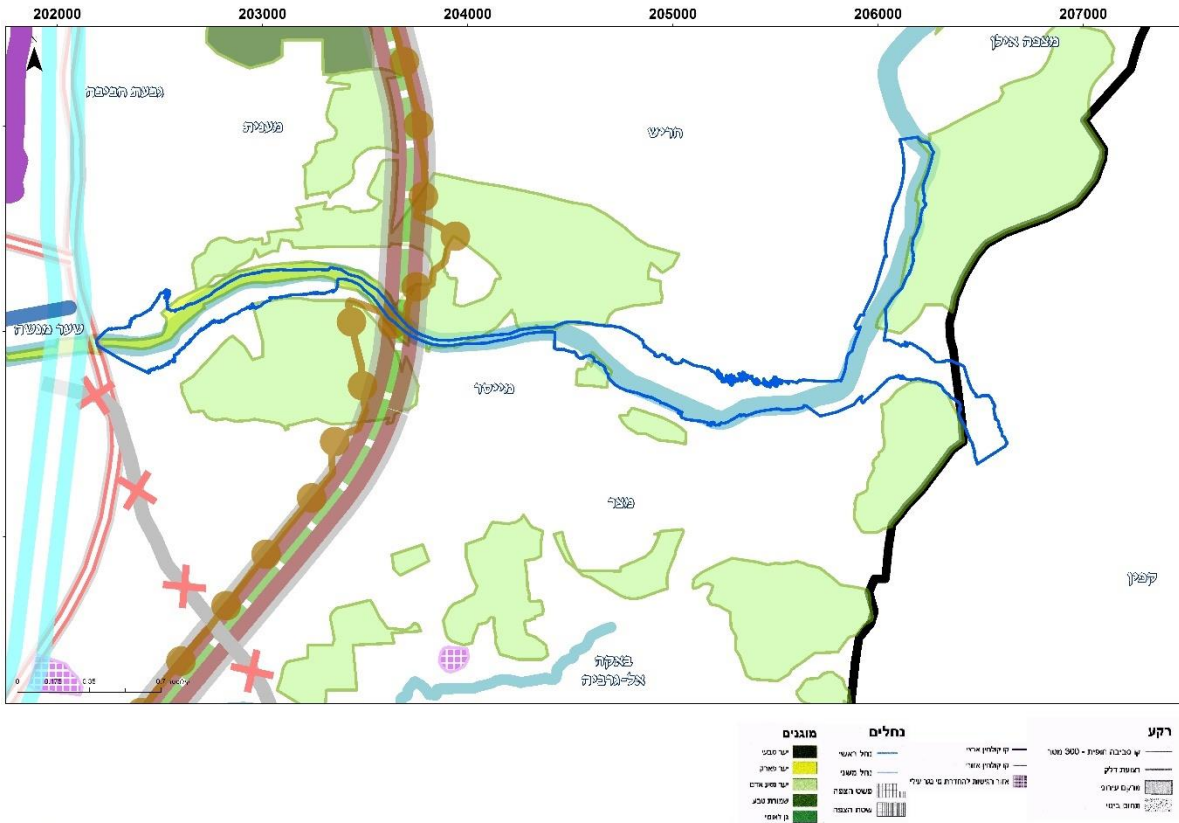


איור 1: גבול התוכנית על גבי תצלום אוויר

## 2. תוכניות מתאר ארציות

### 2.1 תמ"א 1

איור 2 מציג את התוכנית ע"ג התשריט הראשי של תוכנית תמ"א 1. בתחום התוכנית מתקיימים ייעודי קרקע מסוג: תחום נחל, יער נטע אדם ומעט שטח שמיועד להיות אזור עירוני. כמו כן קיים מעבר תחת כביש מהיר.

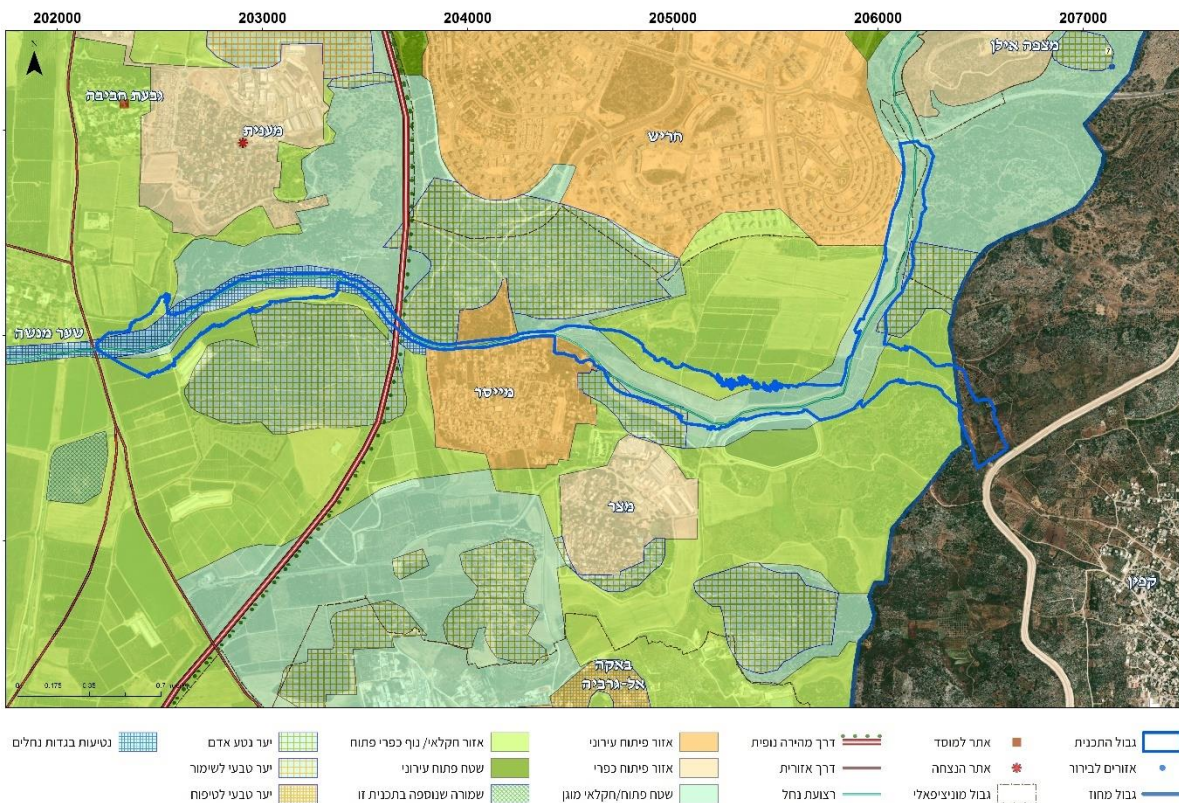


איור 2: גבול התוכנית ע"ג התשריט של תמ"א 1

### 3. תוכניות מחוזיות

#### 3.1 תמ"מ חיפה/6

איור 4 מציג את גבול התוכנית ע"ג תוכנית תמ"מ/6 - מחוז חיפה. ייעודי הקרקע בגבול התוכנית כוללים - ייעודי הקרקע בתחום התוכנית הם: שטח פתוח/חקלאי מוגן לאורך הנחל, בחציו התחתון של הנחל השטח מוגדר בנוסף כאזור עם נטיעות בגדות נחלים. לאורך הנחל ישנם אזורים שכלולים בתוכנית שמוגדרים כאזור חקלאי/נוף כפרי פתוח ומעט יער נטע אדם, קיים שטח מצומצם של אזור פיתוח עירוני במעבר לצד מייסר.



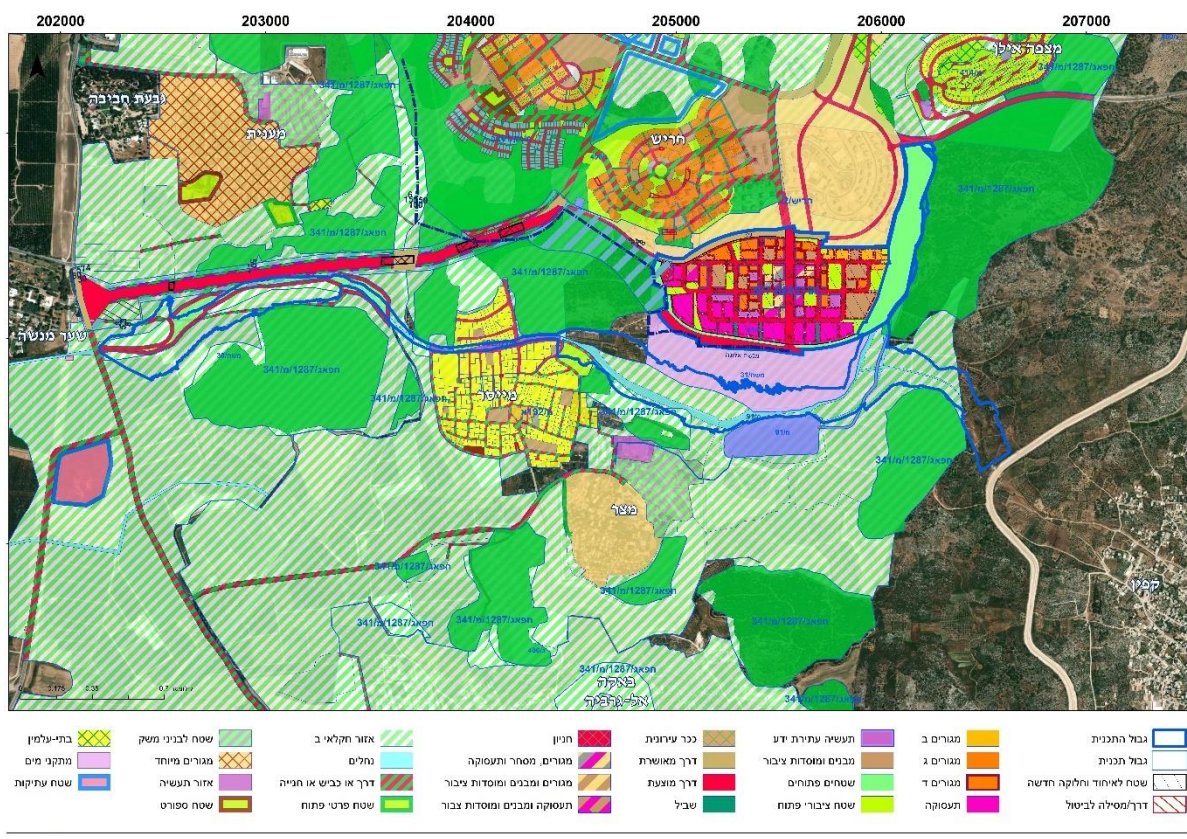
איור 4: גבול התוכנית ע"ג התשריט של תמ"מ/6

#### 4. תוכניות מקומיות ומפורטות

טבלה 1 מציגה את רשימת תוכניות בניין עיר החלות בקו הכחול של הנחל.  
 איור 5 מציג את גבול התוכנית ע"ג קומפילציית התוכניות המאושרות.

שם	יישוב	תאריך	תיאור
משח/30	מענית	25/10/1987	רישום אדמות חקלאיות
מ/מק/201ב	חריש	30/05/97	פירוט תכון ושינויים בשכונות מגורים בעיר
307-0692160	חריש	05/08/2021	קביעת יעודי קרקע
חפאג/341/מ/1287	יערות מנשה	19/06/2015	קביעה מדויקת של מתחמי היערות
חריש/2	חריש	27/04/2015	שינוי יעודי קרקע קיימים
מ/192א	מייסר	17/06/1997	הרחבת שטח הכפר תוך תוספת שטחים לצרכי מגורים
מ/414	מצפה אילן	11/07/2012	פיתוח ובניית ישוב קבע קהילתי חדש במרחב עירון - מצפה אילן
מ/91	מנשה, אלונה	05/03/81	תכנון השטח וייעודו למאגר לניצול מים שוליים להשקיית שדות קבוץ מצר
מ/במ/192	מנשה, אלונה	24/09/97	שינוי יעוד קרקע חקלאית למגורים, לשטחים ציבוריים ולדרכים
משח/31	מנשה, אלונה	31/03/86	רישום אדמות קיבוץ מצר בספרי המקרקעין
ג/400	מחוז חיפה	10/01/63	תוכנית מתאר מחוז חיפה
תת"ל/84	חריש	03.03.2021	כביש כניסה דרומי - מערבי לחריש מצומת נרבתא לחריש

בימים אלו מקודמת תכנית תת"ל 122 אשר חופפת בחלקה לקו הכחול. התכנית הנ"ל לא באה לגרוע מכוחה של תוכניתנו אלא להוסיף עליה.



איור 5: גבול התוכנית ע"ג קומפילציית תוכניות מאושרות