

מפעל ניקוז

ויסות נחל נרבתה מקטע מצר

תוכנית מספר: 8-13059



חוות דעת אקולוגית מרץ 2022

כתיבה: ד"ר עידן שפירא.

ייעוץ ורשימת צומח: הילה אברהם.



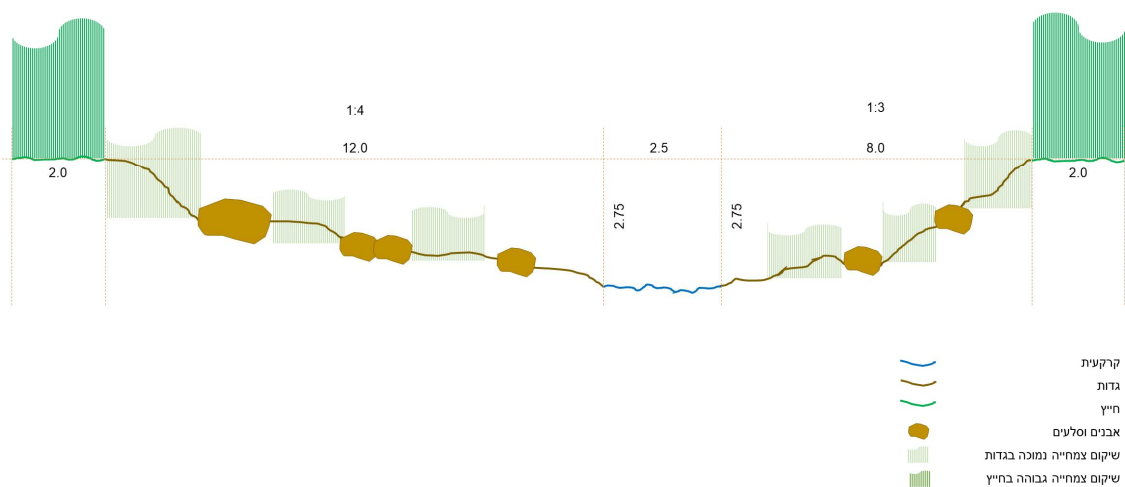
פרוייקטים סביבתיים בע"מ

נחל קפין הנו יובל אכזב ממדרג 4 של נחל מצר המזין אותו מדרום-מערב. במסגרת פרויקט במעלה נחל מצר, ממפגש הנחלים ואדי פודייל ומצר (נרבתה) ועד למפגש נחל מצר עם כביש 574, שמטרתו הפחתת ספיקה באירועים שיטפוניים בנחל חדרה, מבוצעת הסדרה של נחל קפין בשני אופנים: (1) הסדרה מחדש של מקטע היסטורי של אפיק הנחל בחיבור עם נחל מצר. (2) ביטול תעלת הסטה אותה מזינים כיום נחל מצר ונחל קפין (2) בניית מתקנים במורד נחל קפין לוויסות זרימה ויצירת פשטי הצפה.

חוות הדעת האקולוגית להלן מתייחסת לשלושת הסעיפים:

(1) הסדרה מחדש של חיבור נחל קפין-מצר:

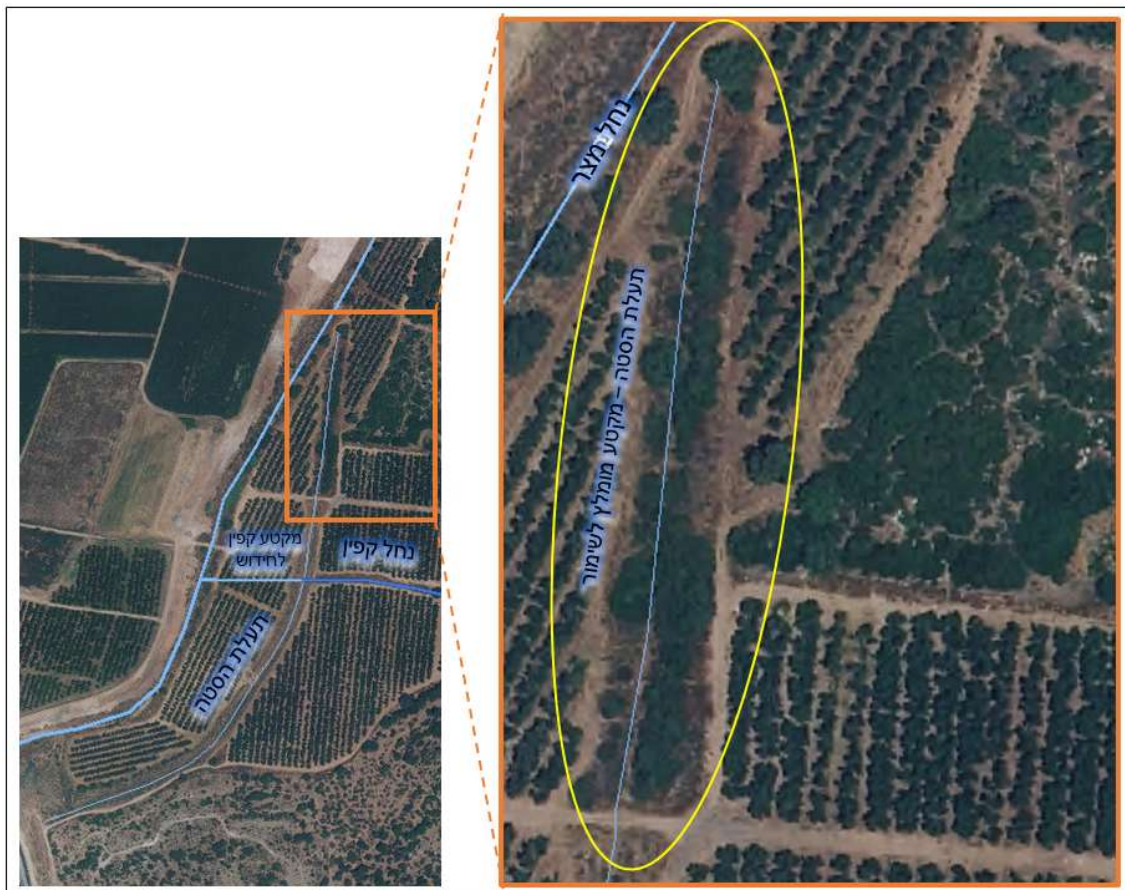
- בחפירה של האפיק יש לשים לב למיתון הגדות והעשרת המורכבות המבנית, ממרכז הנחל ועד לשפת הגדות, על מנת להשיב לאפיק מראה ותפקוד דומים למצב טבעי. שכלול בית הגידול ויצירת תנאים מבניים מתאימים יאפשרו התפתחות של מערכת אקולוגית עשירה ויציבה המתאימה למגוון רחב של תצורות חיים, צומח וחי (איור 1).
- הימנעות, ככל האפשר מדיפון חתך הערוצים בבטון. אם יש הכרח לדפן עדיף לבצע דיפון אבנים על גבי בטון ויש לעשות זאת במקטעים ספציפיים קצרים.
- שיקום ועידוד צומח גדות המאפיין את המערכת האקולוגית המקומית ע"י השבה ושתילה של מיני בר מקומיים השייכים לבית הגידול (טבלה 1).
- שמירה על חייץ בין גדות הנחל לשטחים הסובבים לשמירה על ערוצי הנחלים, שיקום ותמיכה בהתפתחות של מערכת אקולוגית מתפקדת, נתיב המתפקד כמסדרון אקולוגי ומניעה ומיתון שיטפונות בשטחים החקלאיים. רוחב החיץ המומלץ מסביב לגדות הערוץ במקרה לעיל הנו לפחות שני מטרים מכל צד (איור 1).



איור 1 איור סכמתי של חתך נחל רצוי למקטע נחל קפין. המספרים מייצגים מרחק במטרים. היחסים מייצגים את שיפועי הגדות.

(2) ביטול תעלת ההסטה:

תעלת ההסטה מתחילה מנחל מצר ממערב למפגש הנחלים קפין - מצר ומסתיימת בנחל מצר מדרום למפגש. על פי התוכנית התעלה תיסגר ושטחה ישמש לנטיעות חקלאיות. אם זאת, חלקה הצפוני של התעלה (איור 2) הוא בעל ערכיות אקולוגית גבוהה והיא תומכת במקטע חורש טבעי מפותח כולל עצים בוגרים המהווה שלוחה של החורש הטבעי המתקיים לאורך המקטע הצפוני של נחל חריש והגבעות ממערב לו. אנו ממליצים לשמור על מקטע זה ולהחריג אותו מפעולות ביטול התעלה. כדאי לבחון את האפשרות להשאיר חיבור בין מקטע התעלה לערוץ נחל קפין.



איור 2 מקטע התעלה המומלץ לשימור במסגרת הסדרת מורד נחל קפין.

(3) בניית מתקנים במורד נחל קפין לוויסות זרימה ויצירת פשטי הצפה:

בתכנון וביצוע המתקנים (סכרים) מומלץ להטמיע את העקרונות הבאים:

- מיקום הסוללות יהיה מותאם לתנעי השטח מבחינת פשטי ההצפה.

- מיקום הסוללות יהיה ככל הניתן, בנקודות בהן הפגיעה הסביבתית בערכי טבע קיימים מינימלית.
- יש לתכן מראש את דרכי הגישה לבניית הסוללות תוך התחשבות בצמצום הפגיעה בשטחים הסמוכים לסוללות: יש לקבוע גבולות גזרה ברורים לאזור הפעילות של הכלים הכבדים מסביב לסוללות בכדי לצמצם ככל הניתן את הפגיעה בהם.
- שימוש בקרקע ואבן מקומיות לבניית הסוללות.
- מומלץ, ככל הניתן, לתכנן את קירות הסוללות בשיפוע מתון וביצירת מורכבות מבנית שתאפשר התבססות מערכת אקולוגית טבעית על הגדות: מומלץ לבצע שזרוע ושתילה של צומח מקומי על קירות הסוללות לייצובן והחזקתן (טבלה 1).

רשימת מיני צומח מומלצים לשתילה

מיני צומח המומלצים לשתילה במסגרת פעולות השיקום כוללים מינים מקומיים, נפוצים ונדירים המאפיינים את בתי הגידול במערכת האקולוגית - מינים של בתי גידול לחים ומינים לבתי גידול יובשניים לרצועות החיץ ולסוללות. רשימה זאת כוללת כאמור מינים מומלצים לשתילה אך השיקום עצמו אינו מוגבל למינים אלו ויכול לכלול מינים מתאימים נוספים. כמו כן, חלק מהמינים ברשימה צפויים להתפשט בכוחות עצמם בהינתן התנאים המתאימים.

טבלה 1 רשימת מיני צומח מומלצים לשתילה בערוץ המשוקם ועל הסוללות.

צמחייה מומלצת לשזרוע ושתילה על הסוללות		
שם עברי	שם מדעי	שכיחות
שיחים		
אלת המסטיק	<i>Pistacia lentiscus</i>	CC
אשחר ארץ-ישראלי	<i>Rhamnus lycioides</i>	C
קידה שעירה	<i>Calicotome villosa</i>	CC
בני שיח		
פרע קטן עלים	<i>Hypericum thymifolium</i>	F
סירה קוצנית	<i>Sarcopoterium spinosum</i>	CC
טיין דביק	<i>Dittrichia viscosa</i>	CC
חבלבל השיח	<i>Convolvulus dorycnium</i>	C
גיאופיטים		
חצב מצוי	<i>Urginea maritima</i>	CC
עירית גדולה	<i>Asphodelus ramosus</i>	CC
עשבונים רב שנתיים		
זקנן שעיר	<i>Hyparrhenia hirta</i>	CC
נשרן צפוף	<i>Piptatherum thomasii</i>	CC
נשרן הדוחן	<i>Piptatherum miliaceum</i>	CC

צמחייה מומלצת לשזרוע ושתילה על הסוללות		
שכיחות	שם מדעי	שם עברי
		עשבוניים חד שנתיים
CC	<i>Trifolium purpureum</i>	תלתן ארגמני
CC	<i>Silene aegyptiaca</i>	ציפורנית מצרית
CC	<i>Hordeum spontaneum</i>	שעורת התבור
צמחייה מומלצת לשתילה בגדות הערוץ המשוקם		
שכיחות	שם מדעי	שם עברי
F	<i>Vitex agnus-castus</i>	שיח אברהם
C	<i>Arundo donax</i>	עבקנה שכיח
C	<i>Rumex pulcher</i>	חומעה יפה
F	<i>Rumex dentatus</i>	חומעה משונשנת
CC	<i>Cynodon dactylon</i>	יבלית מצויה

CC = נפוץ, C = נפוץ למדי, F = תדיר